

Plano Igualdade de Género

Relatório Anual
2023

Enquadramento Legal

Relatório Anual - 2023
Plano Igualdade de Género

- ❖ Em 2015, a ONU aprovou a Agenda 2030 e enunciou os 17 Objetivos de Desenvolvimento Sustentável (ODS) interpelando os Estados e os atores institucionais e privados a cumprir a promessa de não deixar ninguém para trás. A dimensão de género é considerada transversal a toda a Agenda.
- ❖ Em Portugal a Lei nº 62/2017, de 1 de agosto veio determinar a obrigatoriedade da elaboração de um Plano para a Igualdade de Género pelas empresas cotadas em bolsa, à semelhança daquilo que já estava determinado para as entidades do setor empresarial do Estado.
- ❖ O presente Plano vem corporizar o artigo 7º - 1 da referida Lei: “As entidades do setor público empresarial e as empresas cotadas em bolsa elaboram anualmente planos para a igualdade tendentes a alcançar uma efetiva igualdade de tratamento e de oportunidades entre mulheres e homens, promovendo a eliminação da discriminação em função do sexo e fomentando a conciliação entre a vida pessoal, familiar e profissional, devendo publicá-los no respetivo sítio na Internet.”

Princípio da Igualdade de Género entre mulheres e homens

Relatório Anual - 2023
Plano Igualdade de Género

Implica, nos termos da legislação laboral em vigor:

- ❖ o direito a igual acesso ao trabalho, ao emprego, à formação profissional e à progressão na carreira;
- ❖ a garantia de igualdade salarial, para trabalho igual ou de igual valor, entre homens e mulheres;
- ❖ o reconhecimento e valorização do trabalho de igual forma;
- ❖ a participação plena e efetiva de homens e de mulheres na tomada de decisões;
- ❖ a participação equilibrada dos homens e das mulheres na vida profissional e na vida familiar.

O que significa Igualdade de Género

Significa igualdade de direitos e de oportunidades, igual visibilidade, valorização, poder e participação, de homens e mulheres, em todas as esferas da vida pública e privada. É uma matéria de cidadania e direitos humanos.

Quem somos

A Gesamb - Gestão Ambiental e de Resíduos, EIM, é a empresa responsável pela gestão e exploração do Sistema Intermunicipal de Valorização e Tratamento de Resíduos Urbanos (SIRU) do Distrito de Évora, que integra os municípios de Alandroal, Arraiolos, Borba, Estremoz, Évora, Montemor-o-Novo, Mora, Mourão, Redondo, Reguengos de Monsaraz, Vendas Novas e Vila Viçosa.

6.500 km²
141 mil habitante
22 habitantes/Km²



Missão, Visão e Valores

Relatório Anual - 2023
Plano Igualdade de Género

MISSÃO

Assegurar a gestão integrada do Sistema Intermunicipal de Resíduos Sólidos Urbanos do Distrito de Évora, utilizando as técnicas mais seguras e ambientalmente adequadas, tendo sempre em consideração os princípios da sustentabilidade e aplicação da legislação e recomendações nacionais e internacionais em vigor para o setor dos resíduos.

VISÃO

Ser reconhecida como uma organização de referência pela ecoeficiência do seu desempenho e promoção da sustentabilidade ambiental e social.

VALORES



Integridade e Ética

Atuar com retidão, de acordo com elevados padrões éticos



Espírito de Equipa

Assumir sempre que o todo é mais do que a soma das partes



Ambição e Compromisso

Fazer dos nossos valores a nossa estratégia de negócio



Transparência e Rigor

Encarar com seriedade tudo aquilo que fazemos



Empenho e Excelência

Traçar um caminho ambicioso em direção à excelência e ao reconhecimento

Organigrama

ASSEMBLEIA GERAL

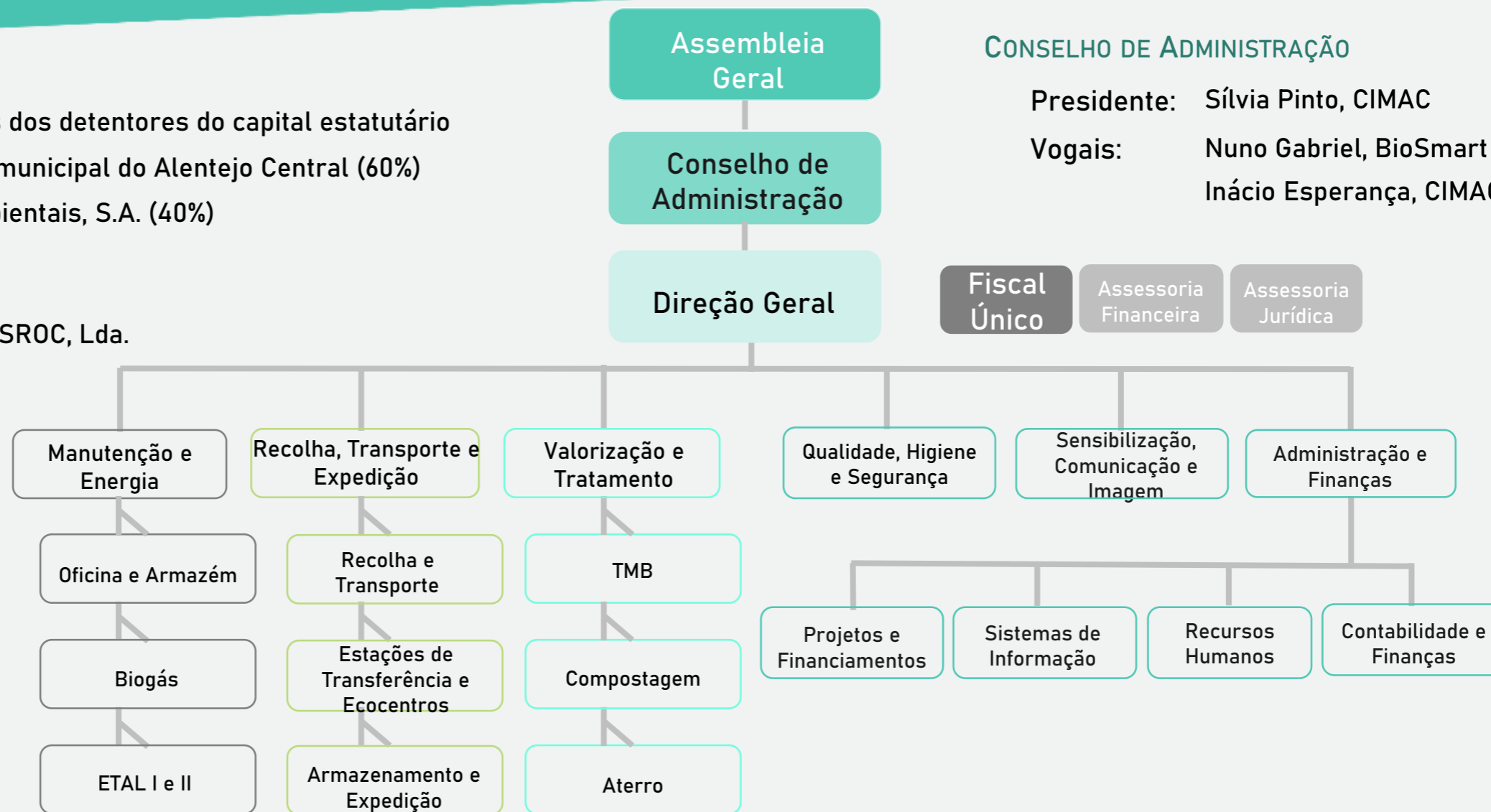
Formada pelos representantes dos detentores do capital estatutário

CIMAC - Comunidade Intermunicipal do Alentejo Central (60%)

BIOSMART - Soluções Ambientais, S.A. (40%)

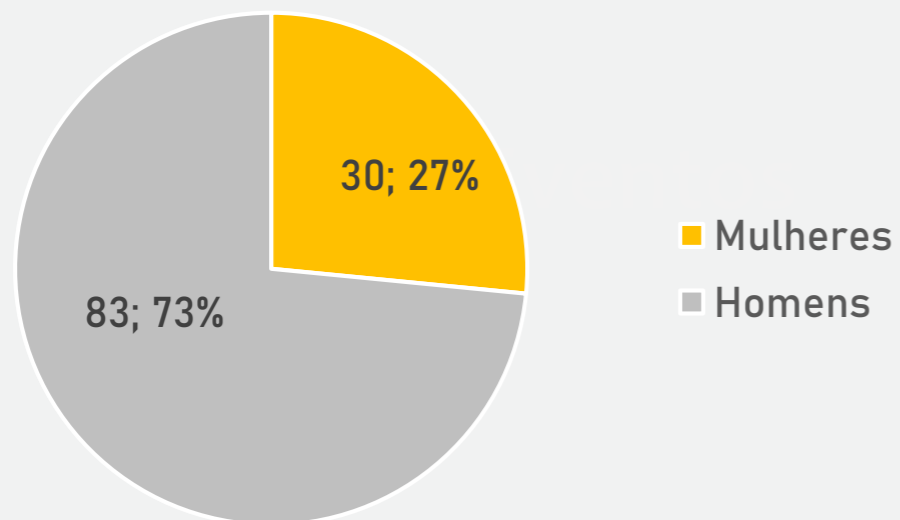
FISCAL ÚNICO

Rosário, Graça & Associados, SROC, Lda.

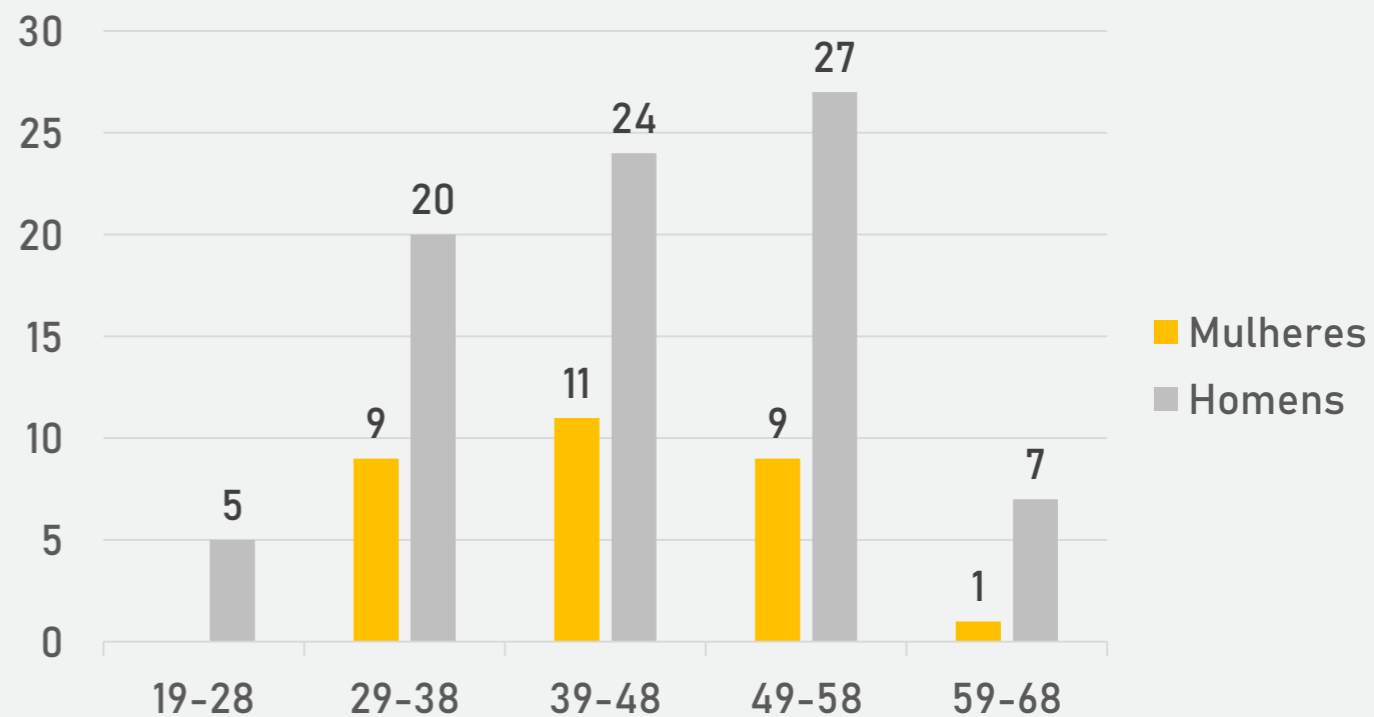


Caracterização dos Efetivos

Por Género



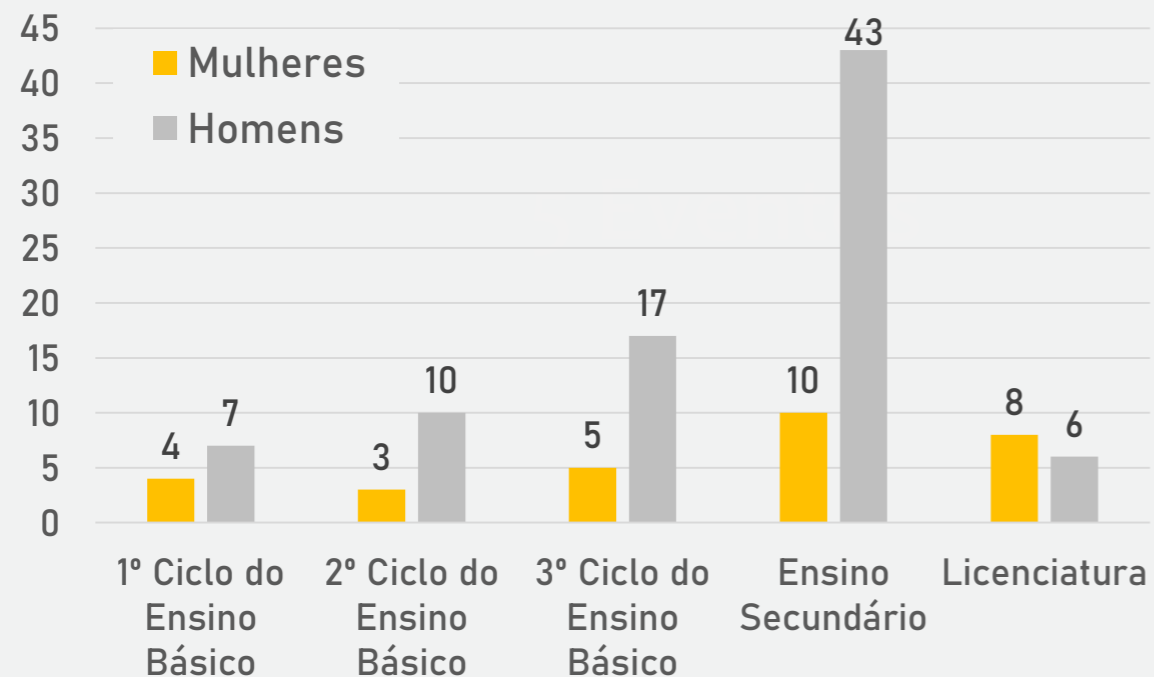
Por Grupo Etário e Género



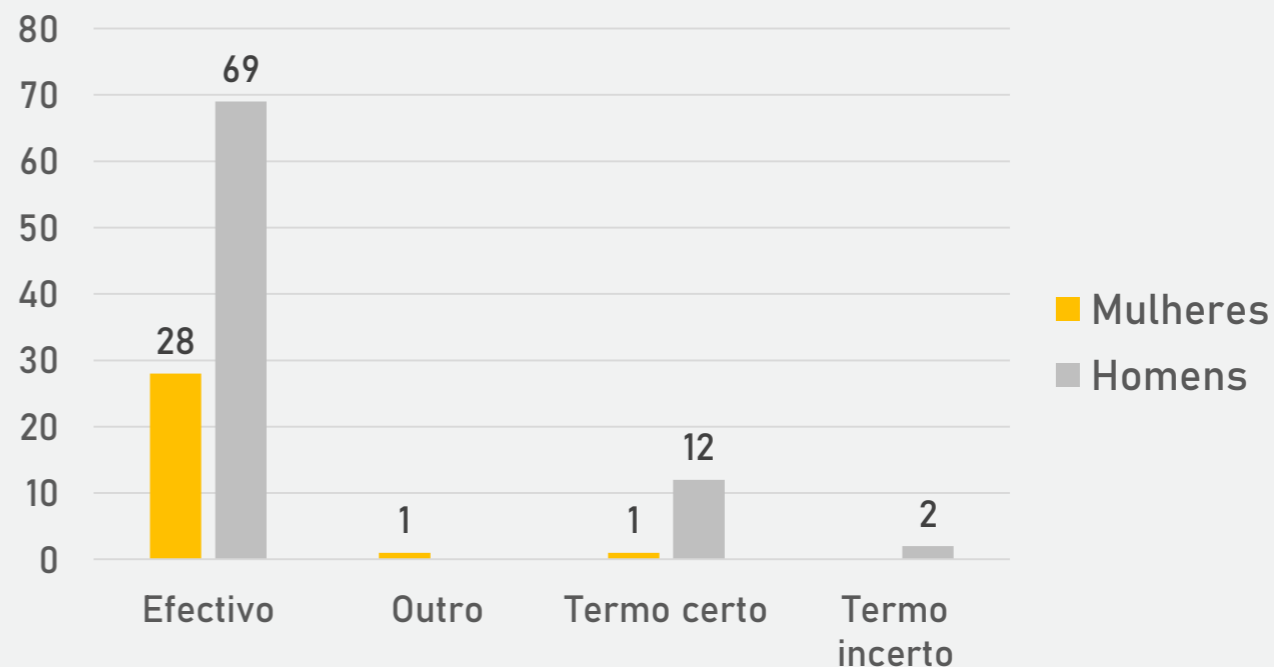
Caracterização dos Efetivos

Relatório Anual - 2023
Plano Igualdade de Género

Por Escolaridade e Género



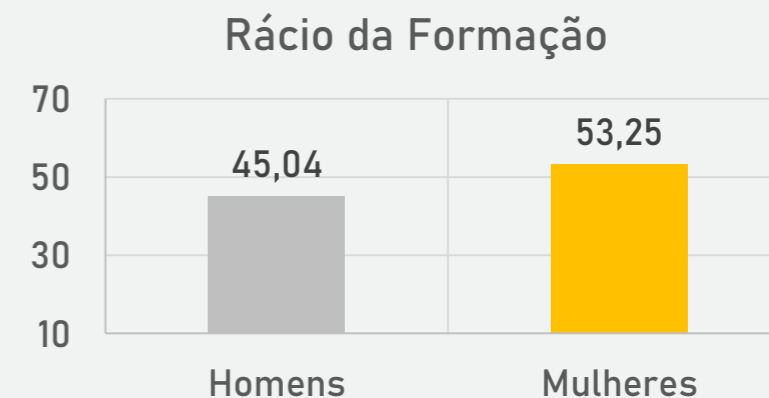
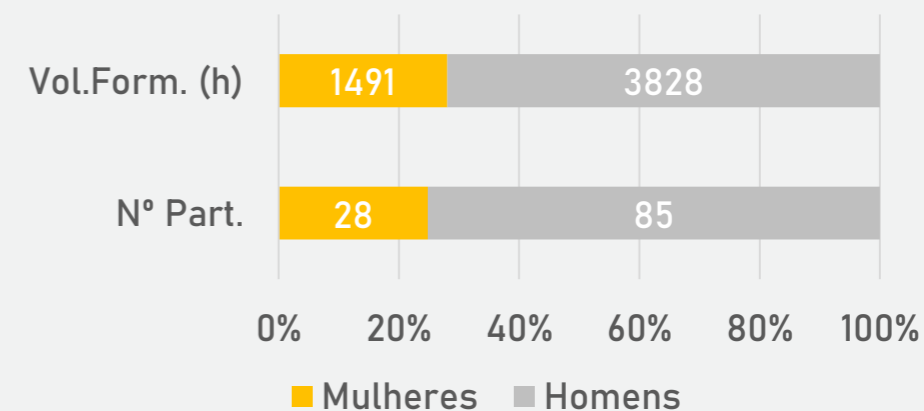
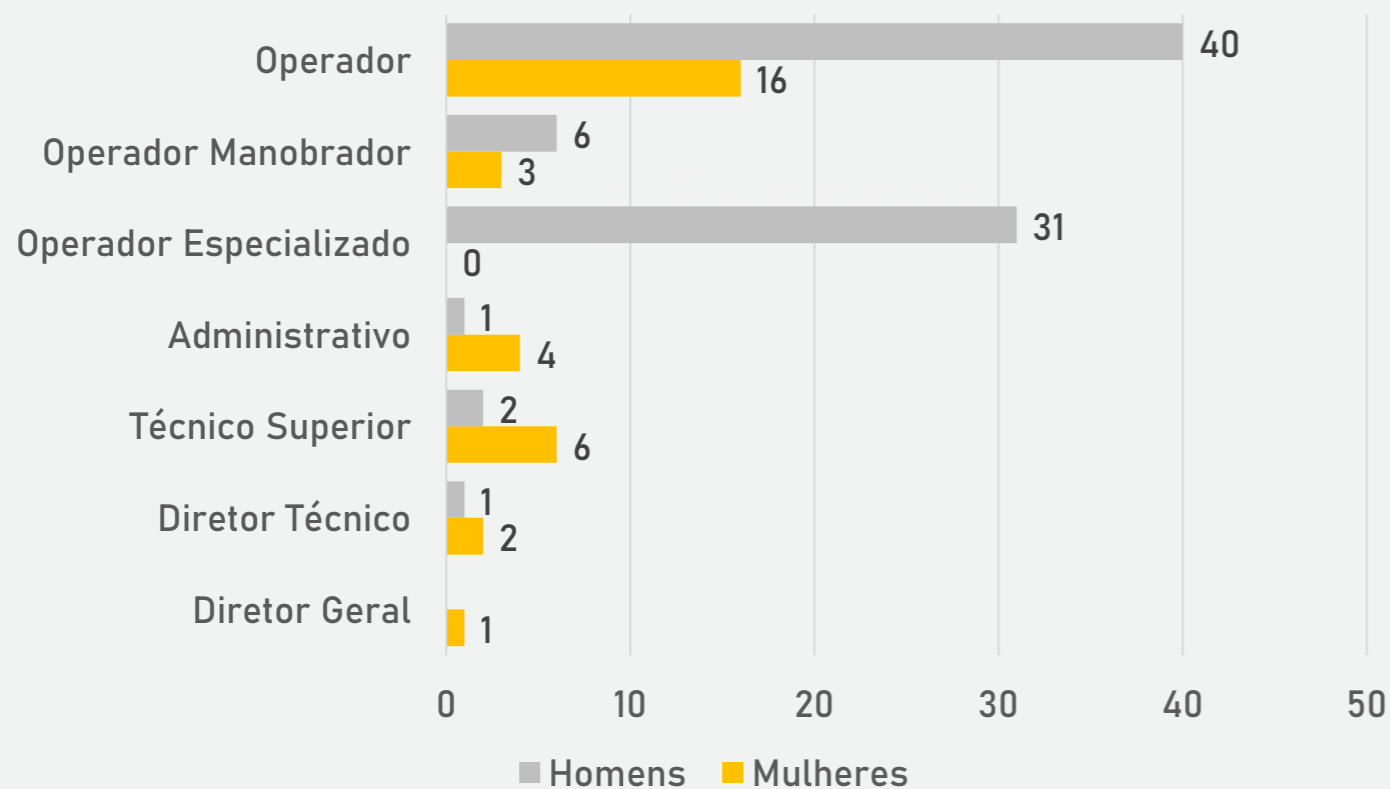
Por Tipo de Contrato e Género



Caracterização dos Efetivos

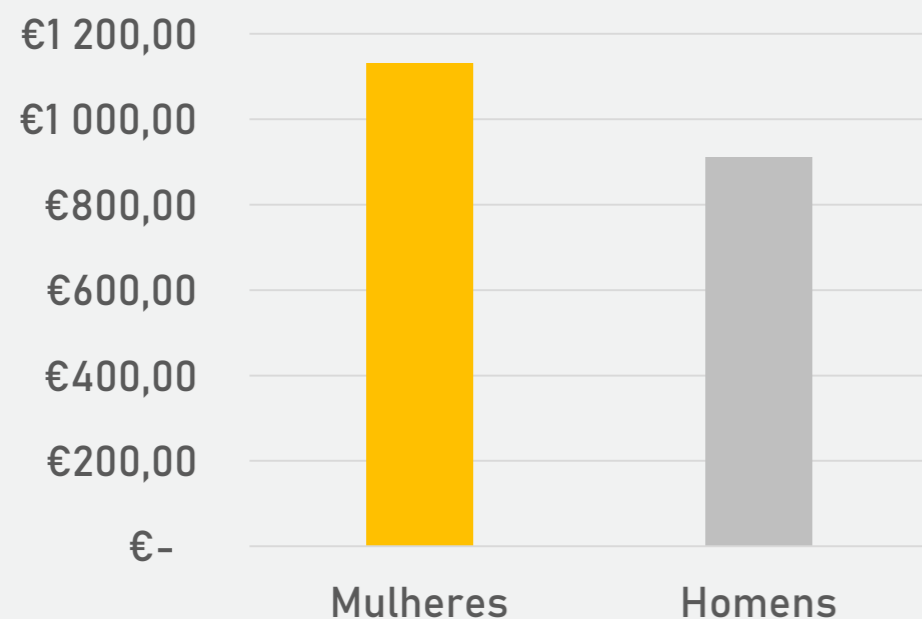
Por Volume de Formação e Género

Por Categoria e Género

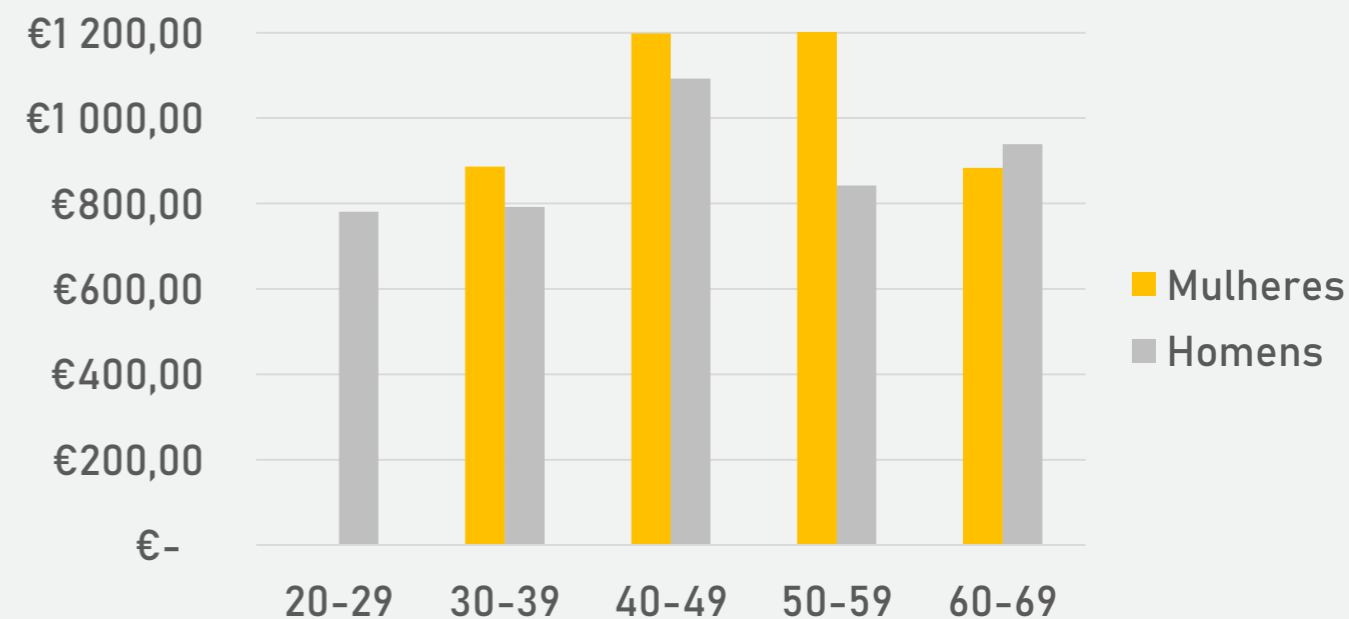


Caracterização do Salário Médio

Por Género



Por Género e por Escalões Etários



Prevenção da Prática de Assédio no Trabalho

Relatório Anual - 2023
Plano Igualdade de Género

A Gesamb possui um Código de Ética e Conduta onde se incluem as Normas de Conduta para a Prevenção e Combate ao Assédio no Trabalho e o Princípio de Igualdade de Género e Não Discriminação.

Possui também um Canal de Denúncia Interno que assegura a confidencialidade da identidade ou anonimato do denunciante, confidencialidade da identidade de terceiros mencionados na denúncia e impedimento de acesso a pessoas não autorizadas.

As denúncias podem ser apresentadas através do link: <https://gesamb.canaldenunciasanonimas.com>

Também poderão aceder a partir do site da Gesamb: <https://gesamb.pt/contactos-2/canal-de-denuncia-interno/>

Não houve até à data nenhum registo de denúncias recebidas.

Ações Desenvolvidas/Medidas Implementadas

Relatório Anual - 2023
Plano Igualdade de Género

- ✓ Implementação de políticas de recursos humanos orientadas para a valorização dos trabalhadores e trabalhadoras, para o fortalecimento da motivação e para o estímulo do aumento da produtividade, tratando com respeito e integridade os seus trabalhadores e trabalhadoras e contribuindo ativamente para a sua valorização profissional;
- ✓ Adoção de planos de igualdade tendentes a alcançar uma efetiva igualdade de tratamento e de oportunidades entre homens e mulheres, eliminar discriminações e permitir a conciliação entre a vida pessoal, familiar e profissional;
- ✓ Aposta na formação dos seus trabalhadores e trabalhadoras, desenvolvendo as suas competências e potenciando novos desafios e oportunidades profissionais internas;
- ✓ Promoção da mobilidade interna, permitindo aos seus trabalhadores e trabalhadoras conciliarem a vida profissional com a pessoal;
- ✓ Atribuição de dias de férias por idade e antiguidade, dia de aniversário e tolerância de ponto na Páscoa e Natal, permitindo aos seus trabalhadores e trabalhadoras conciliarem a vida profissional com a pessoal;

Ações Desenvolvidas/Medidas Implementadas

- ✓ Contratação de trabalhadores e trabalhadoras substitutos de pais e mães que estejam a usufruir da licença de parentalidade;
- ✓ Promoção do equilíbrio entre mulheres e homens nos lugares estratégicos da empresa com a manutenção de 33,3% de pessoas do sexo sub-representado nos órgãos de administração e de fiscalização;
- ✓ Inclusão da referencia ao compromisso da empresa com a igualdade no Código de Ética e Conduta;
- ✓ Realização de ações de sensibilização com a inclusão do tema “Igualdade de Género” com incentivo da participação de trabalhadores e trabalhadoras no domínio da promoção da IG entre mulheres e homens;
- ✓ Reforço da informação sobre direitos e deveres no âmbito da parentalidade nos locais próprios de divulgação da informação;
- ✓ Garantia da continuidade dos protocolos estabelecidos com entidades vocacionadas para as questões de IG;

Ações Desenvolvidas/Medidas Implementadas

Relatório Anual - 2023
Plano Igualdade de Género

- ✓ Garantia da utilização de linguagem e imagem não discriminatórias e inclusivas (verbais e não verbais);
- ✓ Incentivo da participação dos trabalhadores e trabalhadoras na apresentação de ideias e sugestões no domínio da IG com a criação de uma caixa de sugestões;
- ✓ Não discriminação para contratação e ocupação de postos de trabalho;
- ✓ Anúncios de oferta de emprego com utilização de linguagem inclusiva.

Monitorização do Plano

Relatório Anual - 2023
Plano Igualdade de Género

- ✓ Existência de um Grupo de Trabalho para a Igualdade de Género que assegura o cumprimento do Plano Anual e identifica oportunidades de melhoria com o objetivo de incorporar novas medidas ou reajustar as existentes, com representação equitativa de ambos os sexos;
- ✓ Valorização dos trabalhadores e trabalhadoras da empresa independentemente do género, idade, área geográfica, nacionalidade, origem étnica, religião, cultura - a diversidade enriquece a organização, contribui para o fortalecimento das relações interpessoais, estimula a criatividade e inovação e potencia a criação de valor para a organização.

Plano Igualdade de Género



geral@gesamb.pt



266 748 123



www.gesamb.pt
www.re-planta.pt



www.facebook.com/gesamb.eeim
www.facebook.com/projeto.replanta



[Gesamb - YouTube](#)
[Re-Planta TV - YouTube](#)